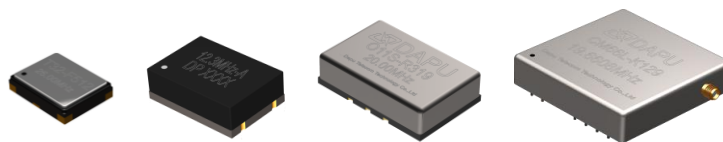




O55A-A329-10.00MHz分析报告



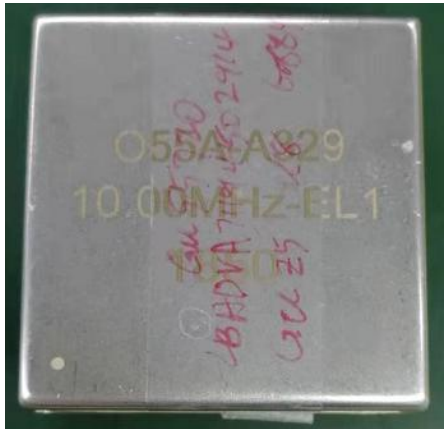

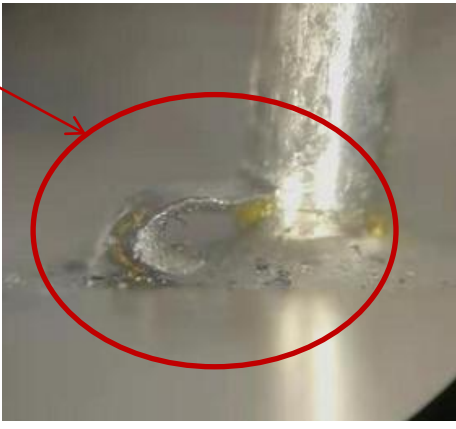
Sync with you!

问题描述



问题描述：

2019年12月31日，收到客户反馈我司出货的O55A-A329-10.00MHz产品，在客户端测试频率输出异常1pcs；

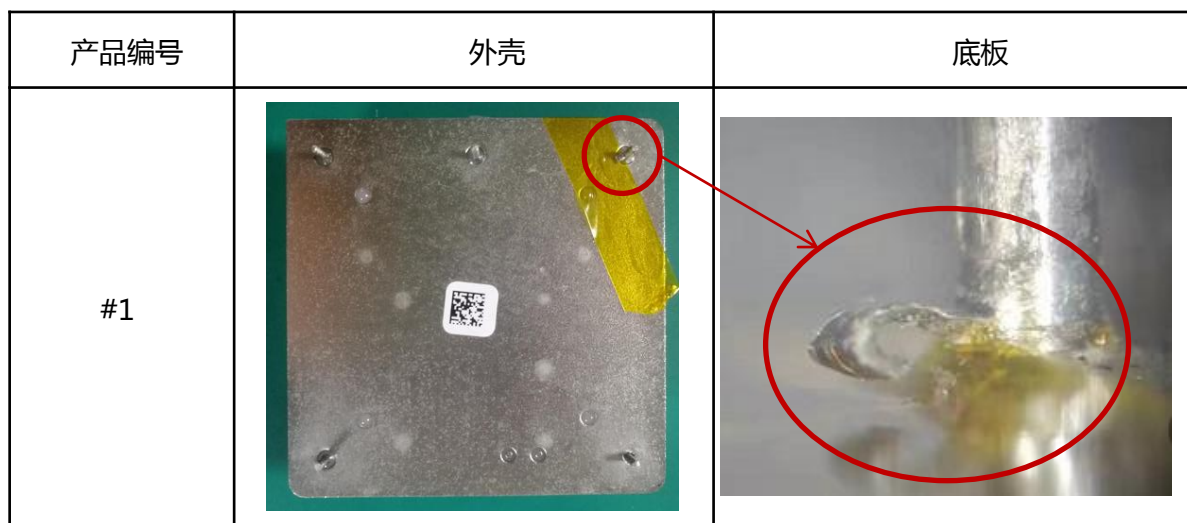
产品编号	外壳	底板	输出引脚放大图
#1			

检查产品外观发现产品输出引脚有一个金属片与产品底座连接，如上图所示。

常规指标复测

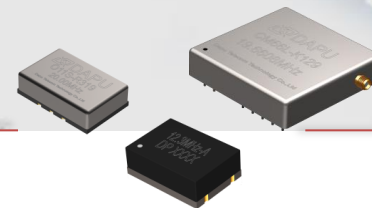


将产品通电测试，产品输出频率异常，不符合产品规格书要求。使用高温胶带将金属片与产品底座剥离开（如下图所示），对产品常规指标进行测试，产品频率、波形、启动/工作电流等指标测试合格，符合产品规格要求。

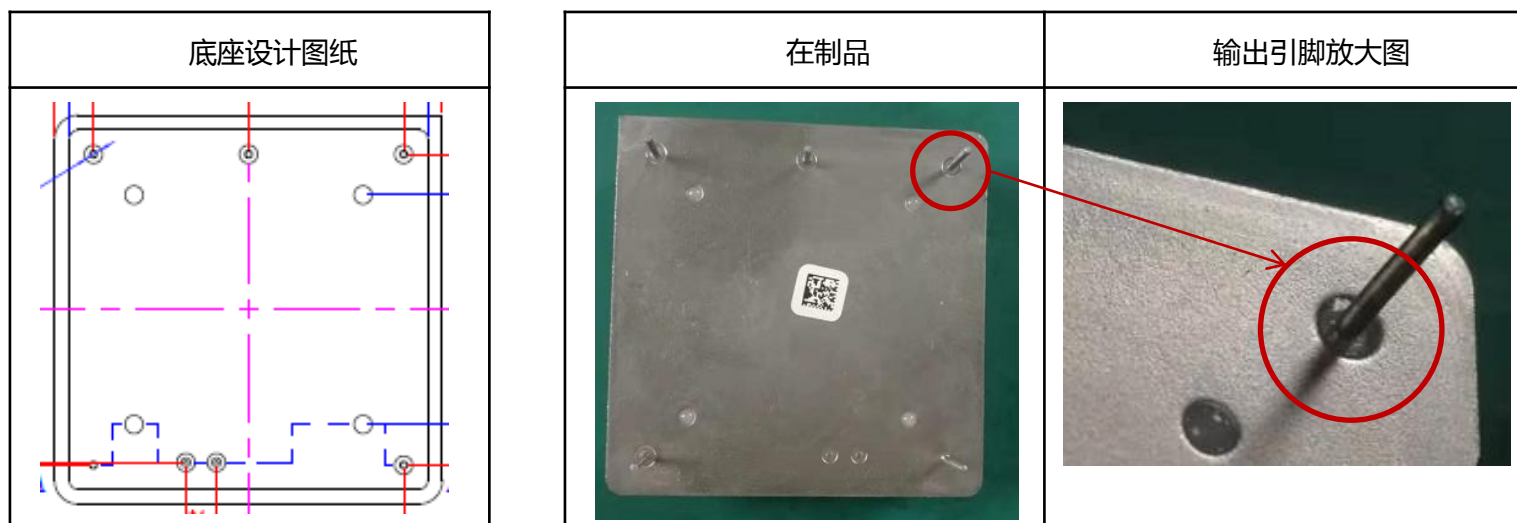


Serial No.	Accuracy	Current consumption during warm up	Current consumption	Rise/Fall time	High/Low Voltage		Duty Cycle	Waveform	Result
	ppb	mA	mA	ns	High(V)	Low(V)	%		
	Abs≤50.00	≤2600	≤1000	≤3	≥2.7	≤0.4	45 ~ 55		
#1	-4.120	2400	780	1.84	3.56	-0.052	50.84	HCMOS	Qualified

图纸确认



查询产品底座设计规格图纸，输出引脚没有这个金属片；同时，查询生产在制品，确认产品底座输出脚无金属片。



总结：

综合上述复测结果可知，使用绝缘胶带将金属片与底座剥离，产品频率输出、波形、启动/工作电流、高/低电平、占空比等指标测试合格，符合产品规格书要求。

请客户确认生产过程中金属片的引入源。



Thanks!

