

客户宝号: _____

规 格 书

品名规格: **T11A-CCAN-10.00MHz**

出 图			承 认 印
制 图	审 核	核 准	
日期: 2014.01.16			

请于承认签章 谢谢!

广东大普通信技术有限公司

东莞市松山湖科技产业园区北部工业城 13-16 栋

TEL: 0086-0769-88010888 FAX: 0086-0769-81800098



文件修订一览表

版本	修订内容	修订人	修订时间
1.0	第一次制作	<i>Amway</i>	2006.11.27
1.1	“上升/下降时间”修改	<i>Amway</i>	2006.12.13
1.2	“机械结构”修改、模板升级	<i>Amway</i>	2014.01.16



产品技术参数指标

型号: T11A-CCAN-10.00MHz

1. 输出

- | | |
|-----------------------|--------------------------------------|
| 1.1. 频率 | 10.00MHz |
| 1.2. 波形 | HCMOS |
| | $V_{oh} \geq 2.8V, V_{ol} \leq 0.4V$ |
| 1.3. 占空比 | 45%~55% @50% |
| 1.4. 上升/下降时间(10%~90%) | $\leq 5ns$ |

2. 频率稳定度

- | | |
|-----------|---|
| 2.1. 温度特性 | $\leq \pm 5.0 \times 10^{-7}$ @-10°C ~ +50°C, 相对 25°C |
| 2.2. 老化率 | $\leq \pm 1.0 \times 10^{-6}$ /年 |
| | $\leq \pm 2.0 \times 10^{-8}$ /日 |

3. 电压

- | | |
|-----------|------------------|
| 3.1. 工作电压 | 3.3VDC $\pm 5\%$ |
|-----------|------------------|

4. 电流

- | | |
|-----------|--------------|
| 4.1. 工作电流 | 7mA(Typical) |
|-----------|--------------|

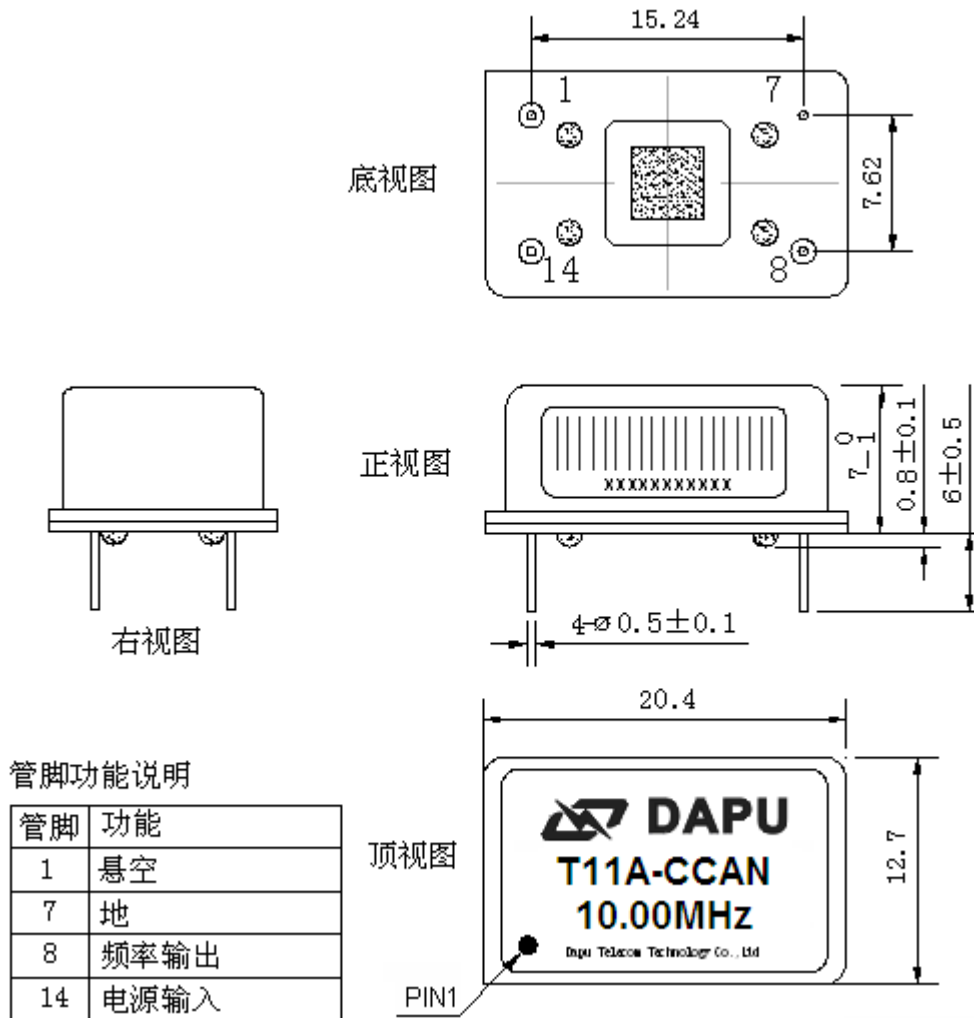
5. 环境特性

- | | |
|-----------|--|
| 5.1. 工作温度 | -10°C ~ +50°C |
| 5.2. 存储温度 | -40°C ~ +85°C |
| 5.3. 保存 | 从包装盒取出之后, 建议保存条件为: 温度30°C,
湿度小于70%。 |



6. 机械结构:

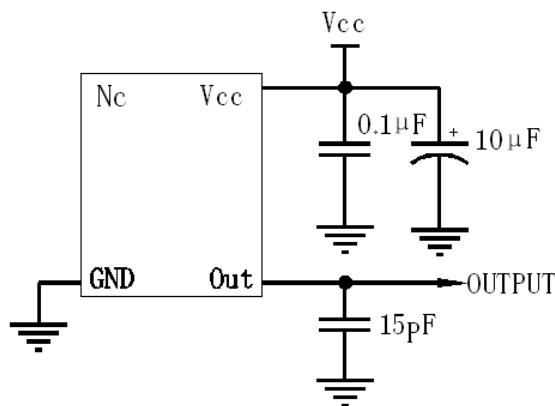
6.1. 外形尺寸及管脚定义见下图



注1: 未标注公差为±0.2mm

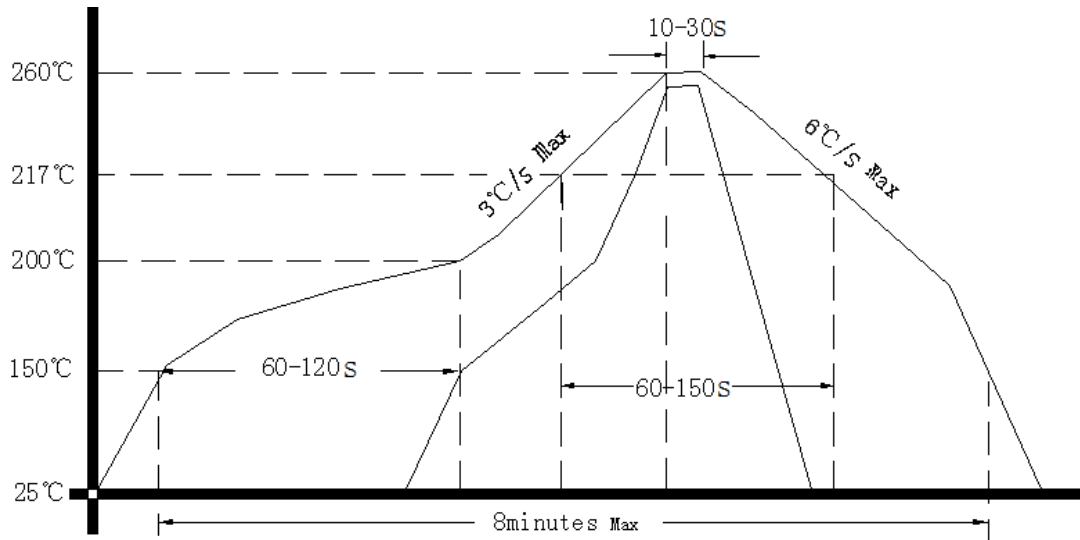
注2: 底视图为焊盘正对着观察者, 参考重量约为4.1g

7. 测试电路





8. 回流焊曲线图



9. 包装, PVC 胶管, 10PCS /管 (mm)

