

客户宝号: \_\_\_\_\_

# DATASHEET

品名规格: O22B-W428-100.00MHz

编号: \_\_\_\_\_

出图			承认印
制图	审核	核准	
日期: 2023.05.09			
			请承认盖章 谢谢!

## 广东大普通信技术股份有限公司

东莞市松山湖园区工业东路 24 号现代企业加速器 5 栋

电话: 0086-0769-88010888 传真: 0086-0769-81800098



### 文件修订一览表

版本号	修订内容	修订人	修订时间
1.0	第一次制作	雷芳敏	2023.05.09



## 1. 电性能

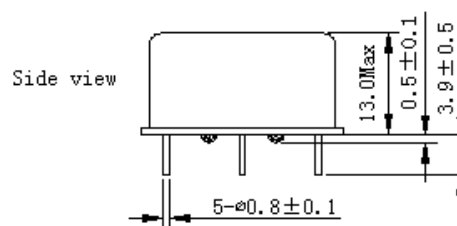
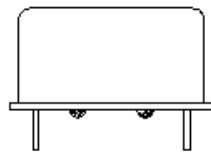
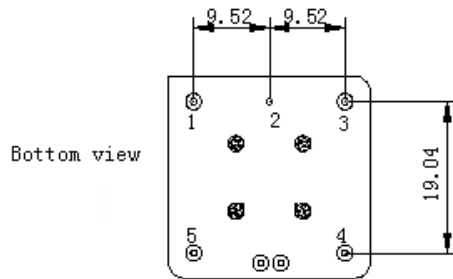
型号: O22B-W428-100.00MHz							
项目	指标描述	指标			Unit	测试条件	
		最小值	典型值	最大值			
输出	频率	100.00			MHz		
	波形	正弦波					
	输出幅度	7		10	dBm		
	负载	50			$\Omega$		
	谐波			-30	dBc		
	杂散			-70	dBc		
频率稳定度	温试特性	-3		+3	$\times 10^{-9}$	温试范围 -40℃ 到 75℃, 参照 $f_{ref}=(f_{max}+f_{min})/2$ , $V_{cc}=5.0V$ , $O_{load}=50\Omega$ 测试结果, 温变速度不超过每分钟 2℃.	
	初始频率准确度	-0.1		+0.1	$\times 10^{-6}$	出厂时校准, 开机 15 分钟后测试; 参照 $T_A=25^\circ C, V_{cc}=5.0V, V_c=2.5V$ , 测试结果.	
	电源特性	-1.5		+1.5	$\times 10^{-9}$	参照 $T_A=25^\circ C, V_{cc}$ 从 4.75V 到 5.25V, $V_c=2.5V, O_{Load}=50\Omega$ .	
	负载特性	-1.5		+1.5	$\times 10^{-9}$	负载变化量 5%, 参照 $T_A=25^\circ C, V_{cc}=5.0V, V_c=2.5V, O_{Load}=50\Omega$ .	
	日老化	-1		+1	$\times 10^{-9}$	开机 30 天后连续测试, 参照 $T_A=25^\circ C, V_{cc}=5.0V$ , 测试结果.	
	年老化	-0.1		+0.1	$\times 10^{-6}$		
压控特性	供电电压	4.75	5.0	5.25	V		
	稳定电流			400	mA	@25℃	
	启动电流			800	mA		
	频率牵引范围				-1	$\times 10^{-6}$	$V_c=0V$ . 参照 $V_c=2.5V$ .
			-0.1		+0.1	$\times 10^{-6}$	$V_c=2.5V$ . 参照 100.00MHz 精准测点测试.
			+1			$\times 10^{-6}$	$V_c=5.0V$ . 参照 $V_c=2.5V$ .
	线性			10	%		
	斜率	正斜率					
输入阻抗	100			K $\Omega$			



相位噪声	相位噪声			-65	dBc/Hz	1Hz
				-95		10Hz
				-125		100Hz
				-145		1KHz
				-155		10KHz
				-160		100KHz
环境特性	可工作温度	-40		+75	°C	
	存储温度	-55		+105	°C	
	静电敏感等级	人体模型, class2: 2000V to 4000V; ANSI/ESDA/JEDEC JS-001-2010				
		机器模型, class B: 200V to 400V; JEDEC JESD22-A115C.				
	湿敏等级	非湿敏.				
	振动	测试条件:0.75mm;加速度:10g;10Hz~2000Hz,每 30 分钟为一个循环,每个方向测试 2 小时 (3 个方向 X,Y,Z), IEC 68-2-06 Test Fc				
冲击	50g;11ms;半正弦波(3 个方向 X,Y,Z),IEC 68-2-27 Test Ea/Severity 50A					

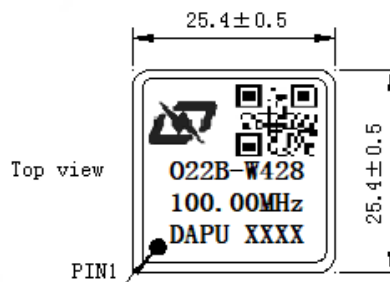


## 2. 机械结构(mm)



PIN FUNCTION

PIN	NOTATION	FUNCTION
1	OUTPUT	RF Output
2	GND	GND
3	VC	Control Voltage
4	NC	Not Connect
5	VCC	Supply Voltage



**Note1:** 未标注公差为±0.20mm

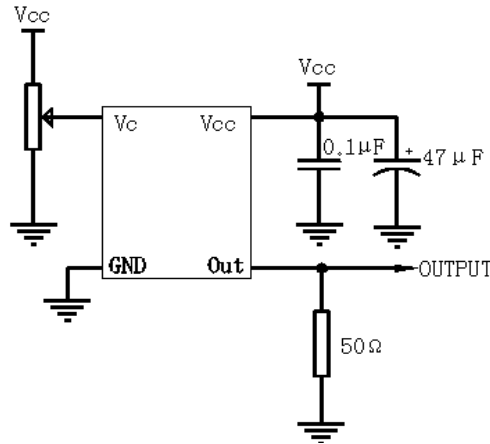
**Note2:** 前两个 xx 代表: 周  
后两个 xx 代表: 年

**Note3:** 参考重量13.6g

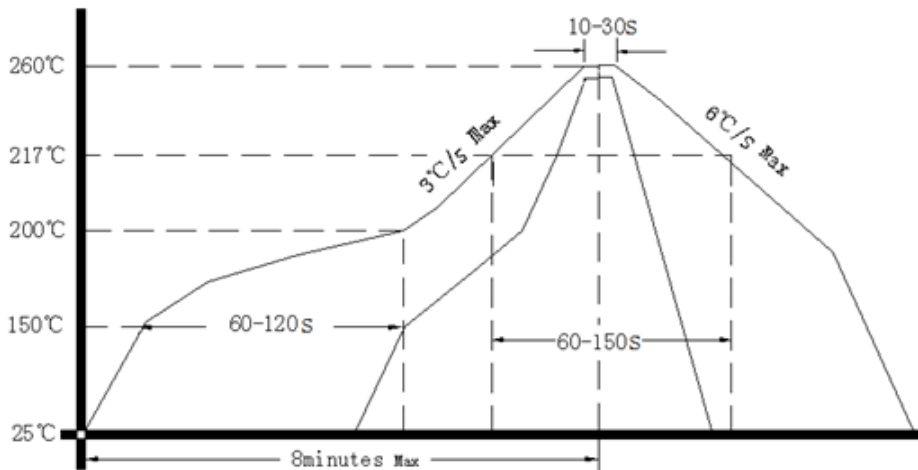
**Note4:** NC 表示未连接



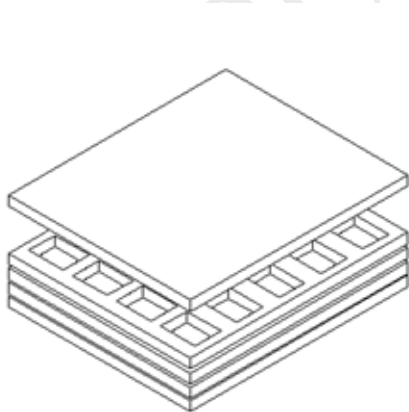
### 3. 测试电路



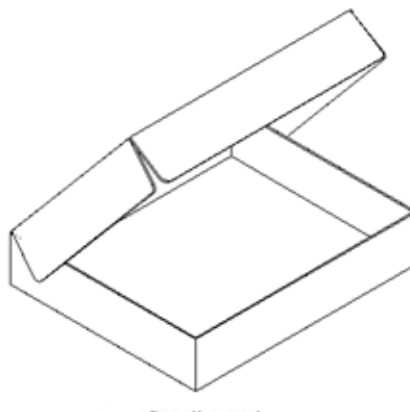
### 4. 波回流焊曲线图



### 5. 包装(mm)



Buffer material



Cardboard  
Max 20pcs. circulator

