

客户宝号: _____

规格书

品名规格: **T10A-J319-30.72MHz**

出 图			承 认 印
制 图	审 核	核 准	
日期: 09 年 10 月 13 日			

请于承认签章 谢谢!

东莞市大普通信技术有限公司

东莞市松山湖科技园新城大道1号

TEL: 0086-0769-88010888 FAX: 0086-0769-81800098



产品技术参数指标

型号: **T10A-J319-30.72MHz**

1. 输出

- 1.1. 频率 30.72MHz
- 1.2. 波形 HCMOS
Voh \geq 2.7V, Vol \leq 0.4V
- 1.3. 占空比 45%~55% @ 50%
- 1.4. 上升/下降时间(10%~90%) \leq 5ns
- 1.5. 负载 15pF

2. 频率稳定度

- 2.1. 温度特性 $\leq \pm 5.0 \times 10^{-7}$ @ -30°C ~ +70°C , @ 25°C
- 2.2. 电源特性 $\leq \pm 1.0 \times 10^{-7}$ @ 3.3V \pm 5%
- 2.3. 负载特性 $\leq \pm 1.0 \times 10^{-7}$ @ 15pF \pm 5%
- 2.4. 老化率 $\leq \pm 2.0 \times 10^{-8}$ /日
 $\leq \pm 1.0 \times 10^{-6}$ /第一年

3. 电压

- 3.1. 工作电压 3.3V \pm 5%

4. 电流

- 4.1. 工作电流 5.0mA(Typical)

5. 相位噪声(Typical)

- 5.1. 1KHz -130dBc/Hz

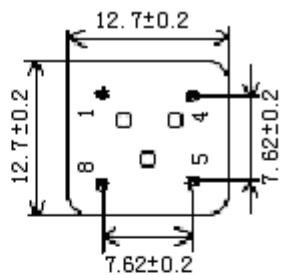
6. 环境特性

- 6.1. 工作温度 -30°C ~ +70°C
- 6.2. 存储温度 -55°C ~ +105°C
- 6.3. 振动 测试条件: 振幅1.50mm (10~55Hz)
30分钟一个循环(3个方向, X,Y,Z)
- 6.4. 冲击 5cmsec,3个方向, 每个方向3次
- 6.5. 下坠 从75cm高度下坠到硬木板上
- 6.6. 保存 从包装盒取出之后, 建议保存条件为: 温度30°C, 湿度70%

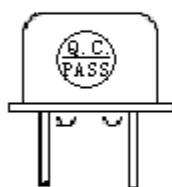


7. 机械结构:

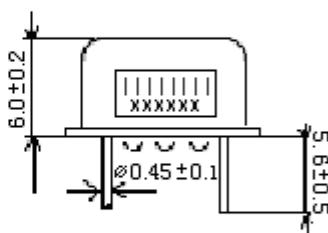
7.1. 外形尺寸及管脚定义



底视图

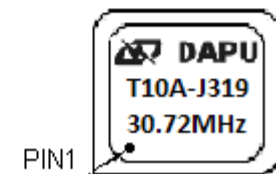


右视图



侧视图

管脚	功能
1	悬空
4	地
5	频率输出
8	电源输入

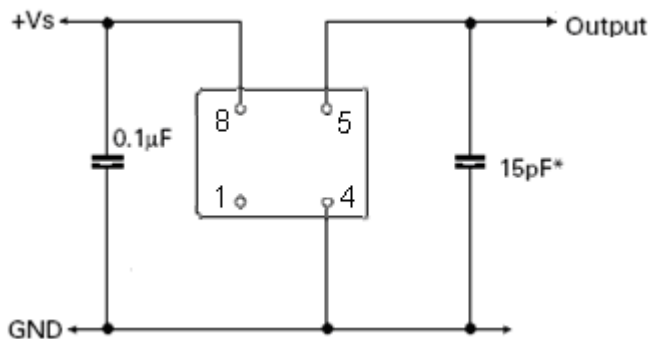


顶视图

注: 底视图为针脚正对着观察者

单位: mm

8. 测量电路





9. 回流焊接曲线图(RoHS)

