

客户宝号: _____

规 格 书

品名规格: M21B-L419-112.00MHz

出 图			承 认 印
制 图	审 核	核 准	请于承认签章 谢谢!
日期: 09 年 11 月 12 日			

东莞市大普通信技术有限公司

东莞市松山湖科技园新城大道1号

TEL: 0086-0769-88010888 FAX: 0086-0769-81800098



产品技术参数指标

型号: M21B-L419-112.00MHz

1. 输出

- 1.1. 频率 112.00MHz
- 1.2. 波形 正弦波, $V_{p-p} \geq 1.0V$, 带载 50Ω
- 1.4. 谐波 $\leq -35dBc$
- 1.3. 杂波 $\leq -60dBc$

2. 频率稳定度

- 2.1. 温度特性 $\leq \pm 5.0 \times 10^{-7}$ @-40°C to +85°C ref. to @25°C
- 2.2. 频率精确度 $\leq \pm 1.0 \times 10^{-6}$ @25°C 出厂时效正
- 2.3. 老化率 $\leq \pm 2.0 \times 10^{-8}$ 日
 $\leq \pm 1.0 \times 10^{-6}$ /第一年

3. 电气特性

- 3.1. 工作电压 $3.3 \times (1 \pm 0.05)V_{dc}$
- 3.2. 工作电流 30mA(Typical)

4. 相位噪声(Typical)

- 4.1. 1KHz -110dBc/Hz

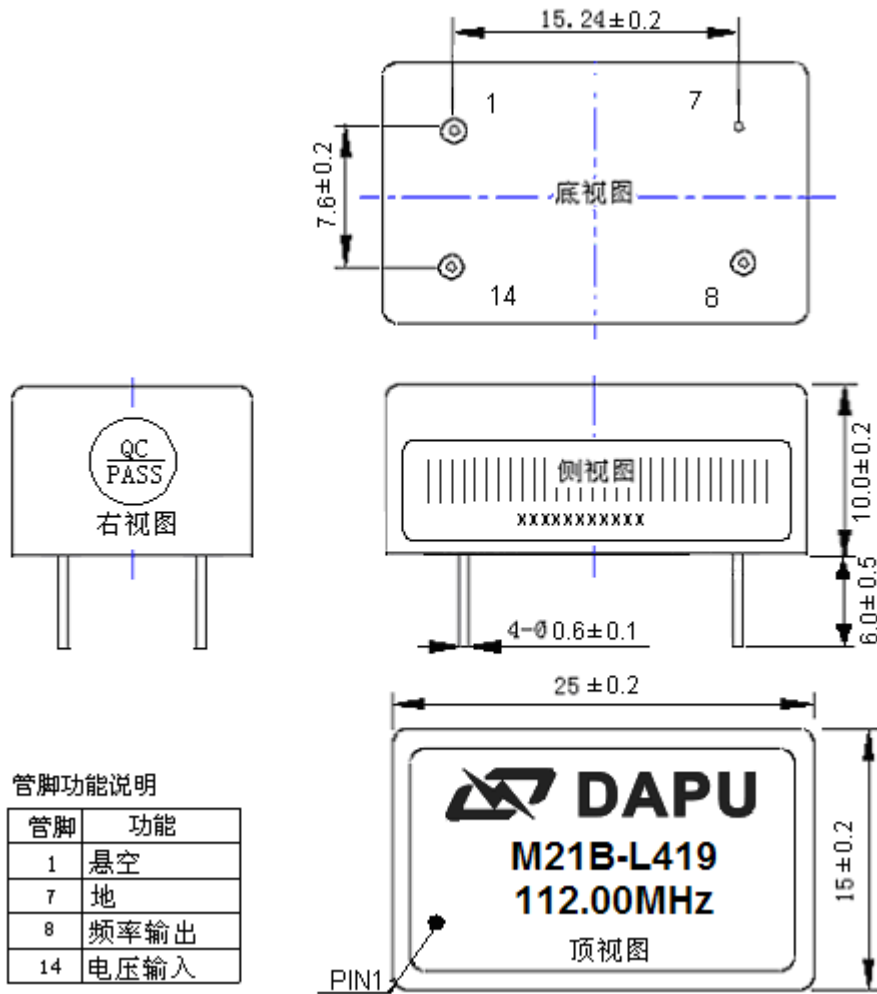
5. 环境特性

- 5.1. 工作温度 -40°C to +85°C
- 5.2. 存储温度 -55°C to +105°C
- 5.3. 振动 测试条件: 振幅: 0.75mm, 加速度: 10g 50HZ~2000HZ; 30min
一个循环, 每个方向测试 2H(3个方向, X,Y,Z) IEC 68-2-06 Test Fc。
- 5.4. 冲击 100g半正弦波(3个方向, X,Y,Z) IEC68-2-27 test Ea, severity 50A.
- 5.5. 跌落 从100cm高度自由下坠到混凝土或钢制成的平滑、坚硬的
刚性表面IEC 68-2-32.



6. 机械结构:

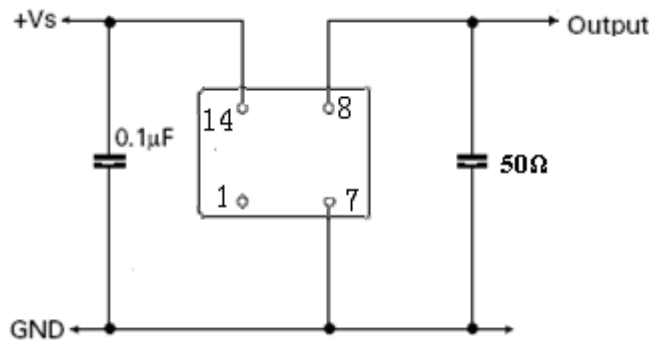
6.1. 外形尺寸及管脚定义



备注: 底视图为针脚正对着观察者

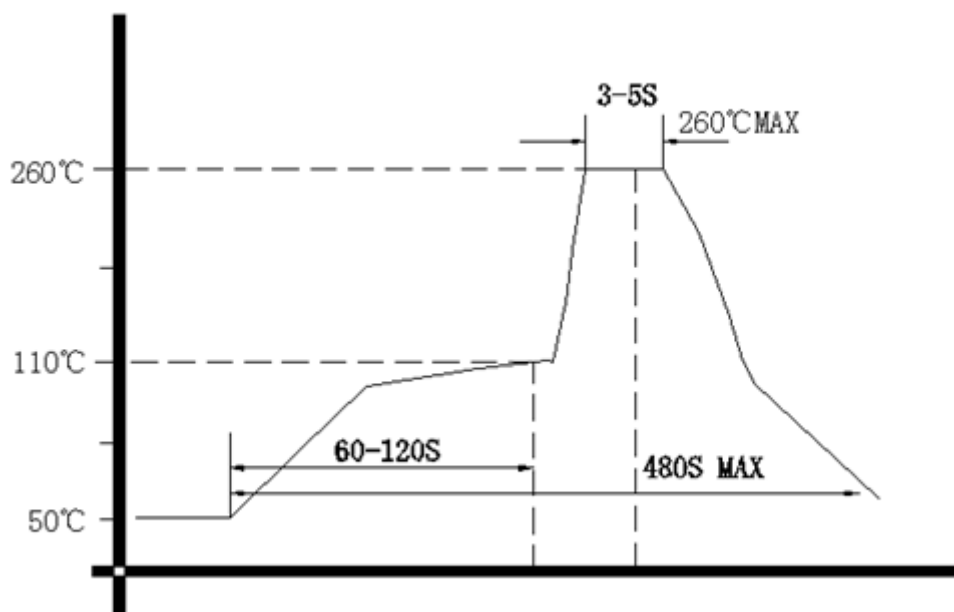
单位: mm

7. 测量电路





10. 波峰焊曲线图 (RoHS)



11. 包装 PVC 管 (mm), 10PCS/管

