



广东大普通信技术有限公司

<http://www.dptel.com>

东莞市松山湖科技产业园区北部工业城 13-16 栋
TEL:0086-0769-88010888
FAX:0086-0769-81800098

文件修订一览表

修订时间	修订人	修订内容	版本
2009.01.08	Amway	第一次制作	1.0
2009.05.20	Amway	第一次修订	1.1
2010.04.23	Amway	“机械结构图”更改	1.2
2013.04.28	Amway	“温度特性测试条件”更改	1.3
2013.08.27	Amway	“机械结构图”更改、“工作电流”“相位噪声”增加最大值	1.4



客户确认签章: _____

版本号: 1.4

客户宝号: _____

规格书

品名规格: M11A-GSDD-12.80MHz

出 图			承 认 印
制 图	审 核	核 准	 <p>请予承认签章 谢谢!</p>
<i>Amway.wei</i>	<i>Jerry.Yue</i>	<i>James.Liu</i>	
日期: 2013年08月27日			

广东大普通信技术有限公司

东莞市松山湖科技产业园区北部工业城 13-16 栋

TEL: 0086-0769-88010888 FAX: 0086-0769-81800098



广东大普通信技术有限公司

<http://www.dptel.com>

FAX:0086-0769-81800098

TEL:0086-0769-88010888

东莞市松山湖科技产业园区北部工业城13-16栋

1、电性能

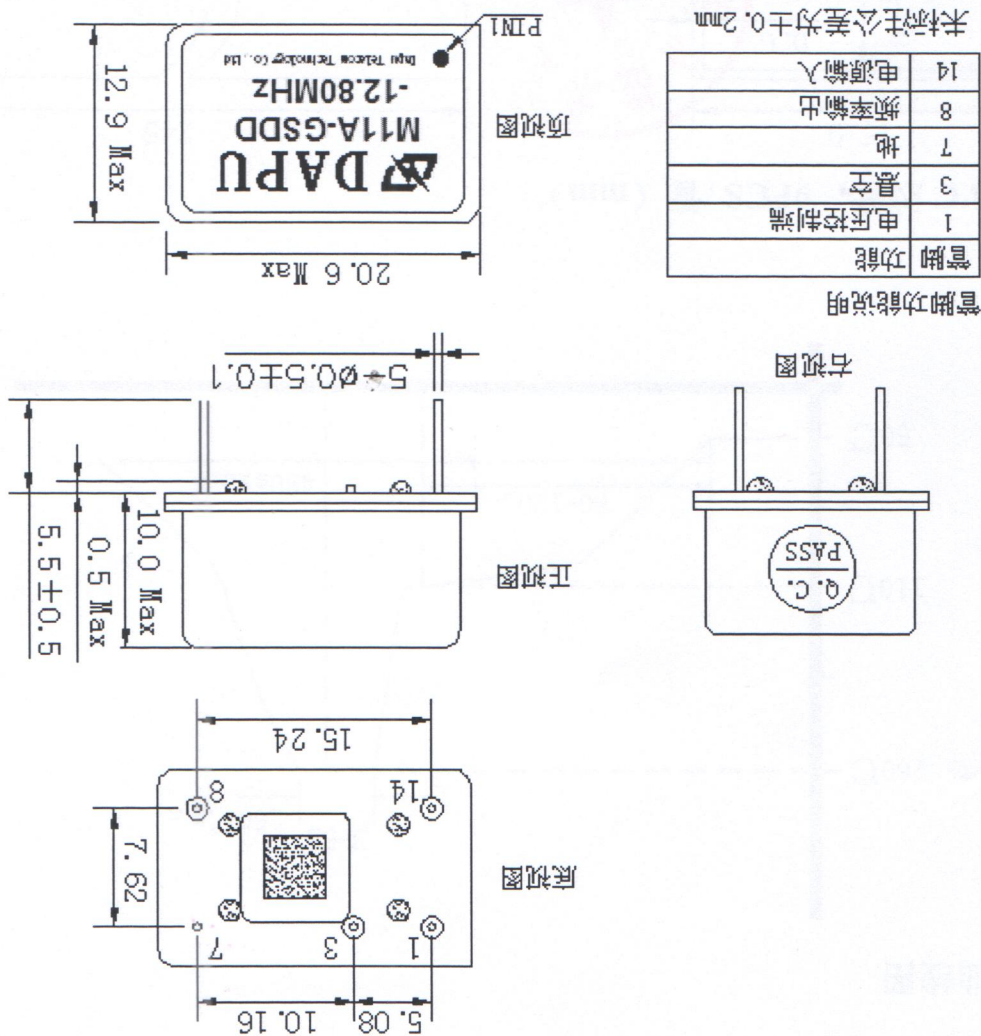
型号: M11A-GSDD-12.80MHz

项目	指标描述			单位	测试条件
	最小值	典型值	最大值		
输出	频率	12.80			MHz
	波形	正弦波			
	Vp-p	1.26			V
	输出负载	50			Ω
	温度特性	-0.05	+0.05		ppm
频率稳定度	初始频率准确度	-0.5	+0.5		ppm
	日老化	-0.01	+0.01		ppm
	年老化	-0.5	+0.5		ppm
	供电电压	11.4	12.0	12.6	V
	工作电流		10	15	mA @25°C
压控特性	频率变化范围	+5			ppm
		-0.5	+0.5		ppm
		-5			ppm
	线性度		10		%
	斜率	正斜率			
输入阻抗	100			K Ohm	



大普通信技术有限公司

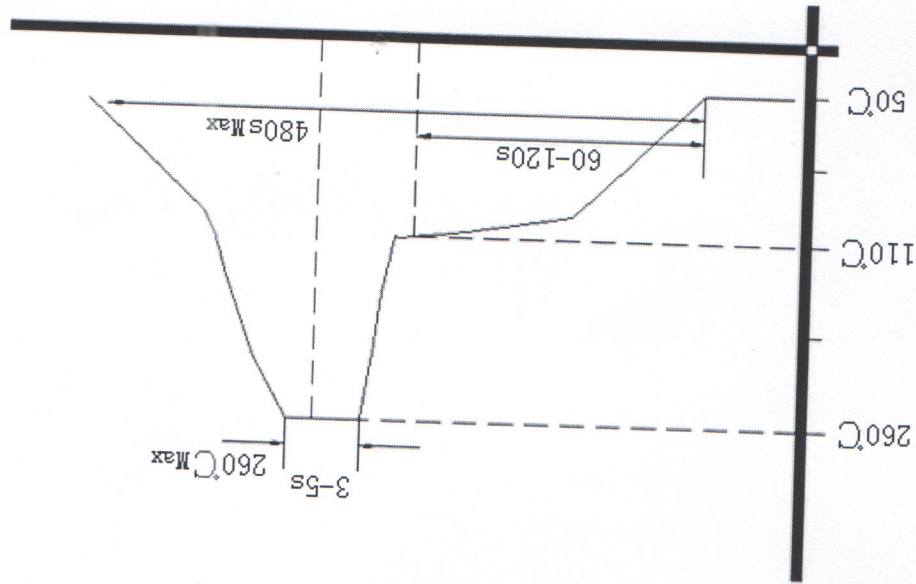
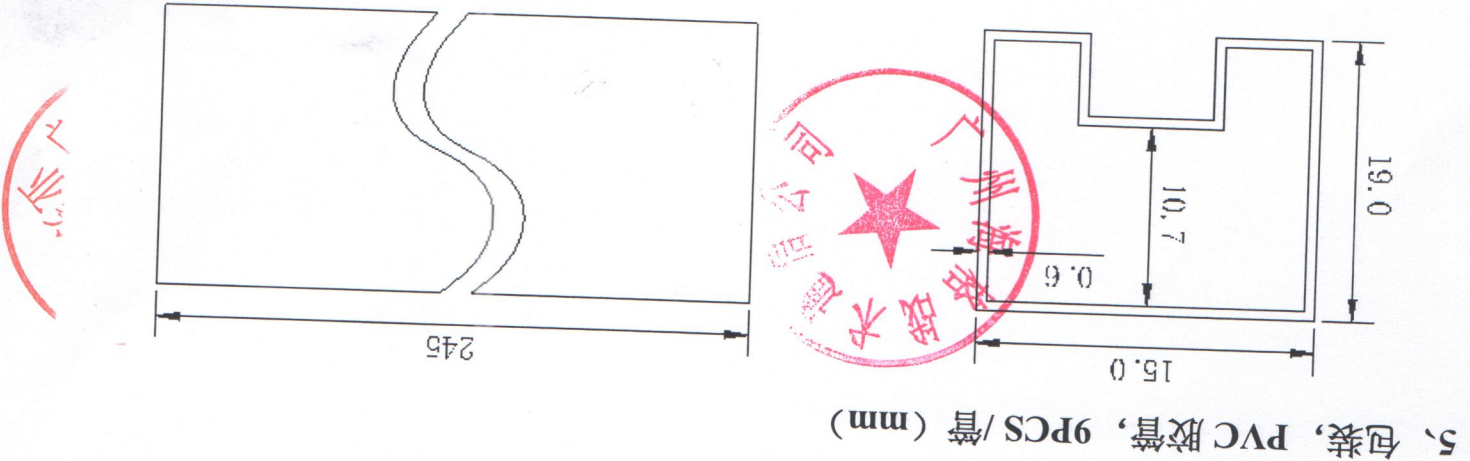
注: 底视图为焊盘正对着观察者, 参考重量约为 4.2g 单位: mm



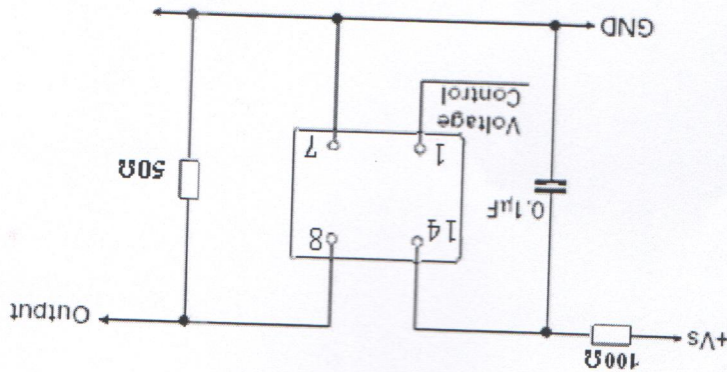
2、机械结构(mm)

环境条件	冲击	100g; 6ms; 后峰锯齿波(3个方向 X, Y, Z), GJB 360B-2009 方法 213			
	振动	测试条件: 0.75mm; 加速度: 10g; 10Hz~2000Hz~10Hz, 每个方向测试 1小时(3个方向 X, Y, Z), GJB 360B-2009 方法 204			
	存储温度	-45	+90	℃	
相位噪声	可工作温度	-40	+85	℃	
	相位噪声	-130	-125	dBc/Hz	
				1KHz	





4、波峰焊曲线图



3、电路图