

客户宝号: _____

规 格 书

品名规格: M11A-BCAN-12.00MHz

出 图			承 认 印
制 图	审 核	核 准	
日期: 年 月 日			

请于承认签章 谢谢!

东莞市大普通信技术有限公司

东莞市松山湖科技园新城大道1号

TEL: 0086-0769-88010888 FAX: 0086-0769-81800098



产品技术参数指标

型号: **M11A-BCAN-12.00MHz**

1. 输出

- 1.1. 频率 12.00MHz
- 1.2. 波形 HCMOS
Voh \geq 2.7V , Vol \leq 0.4V
- 1.3. 占空比 45%~55% @50%
- 1.4. 上升/下降时间(10%~90%) \leq 5ns

2. 频率稳定度

- 2.1. 温度特性 $\leq \pm 2.0 \times 10^{-7}$ @-30°C ~ +70°C @25 °C
- 2.2. 电压特性 $\leq \pm 5.0 \times 10^{-8}$ @3.3VDC \pm 5%
- 2.3. 负载特性 $\leq \pm 5.0 \times 10^{-8}$ @Load \pm 5%
- 2.4. 老化率 $\leq \pm 2.0 \times 10^{-8}$ /日
 $\leq \pm 1.0 \times 10^{-6}$ /第一年

3. 电压

- 3.1. 工作电压 +3.3VDC \pm 5%

4. 电流

- 4.1. 工作电流 10mA (Typical)

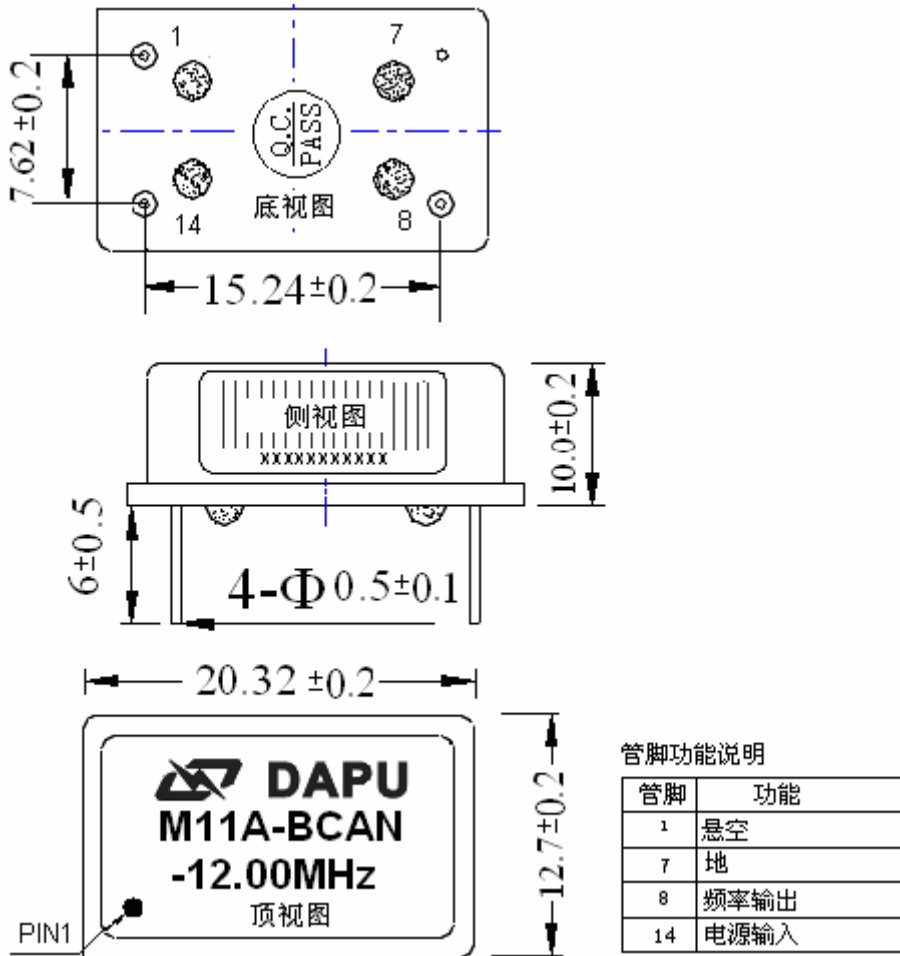
5. 环境特性

- 5.1. 工作温度 -30°C To +70°C
- 5.2. 存储温度 -40 °C To +85°C



6. 机械结构:

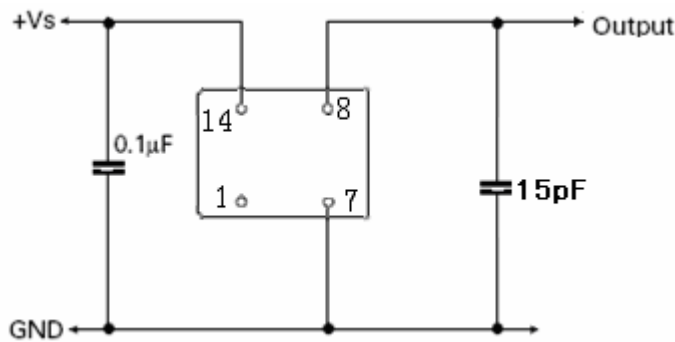
6.1. 外形尺寸及管脚定义



备注：底视图为针脚正对着观察者

单位：mm

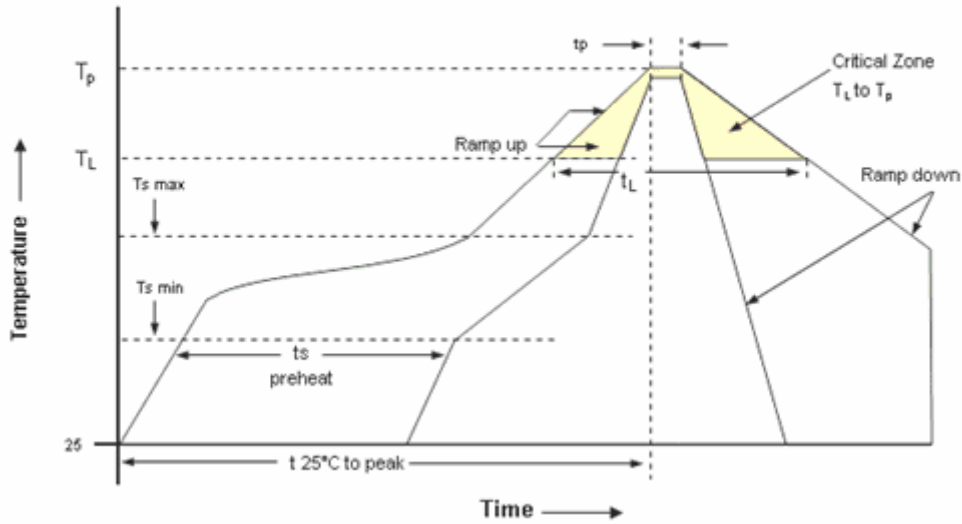
7. 电路图





8. 波峰焊曲线图

Solderprofile:



Profile Feature	Pb-Free Assembly	Profile Feature	Pb-Free Assembly
Average ramp-up rate (T_L to T_p)	3°C/second max.	Time 25°C to Peak Temperature	8 minutes max.
Preheat - Temperature Min ($T_{s\ min}$) - Temperature Min ($T_{s\ max}$) - Time (min to max) (t_s)	150°C 200°C 60-180 seconds	Time maintained above - Temperature (T_L) - Time (t_L)	217°C 60-150 seconds
$T_{s\ max}$ to T_L - Ramp-up Rate	3°C/second max.		
Time maintained above - Temperature (T_L) - Time (t_L)	217°C 60-150 seconds	Time within 5°C of actual Peak Temperature (t_p)	20-40 seconds
Peak Temperature (T_p)	max 260°C	Ramp-down Rate	6°C/second max.

Note: All temperatures refer to topside of the package, measured on the package body surface.