

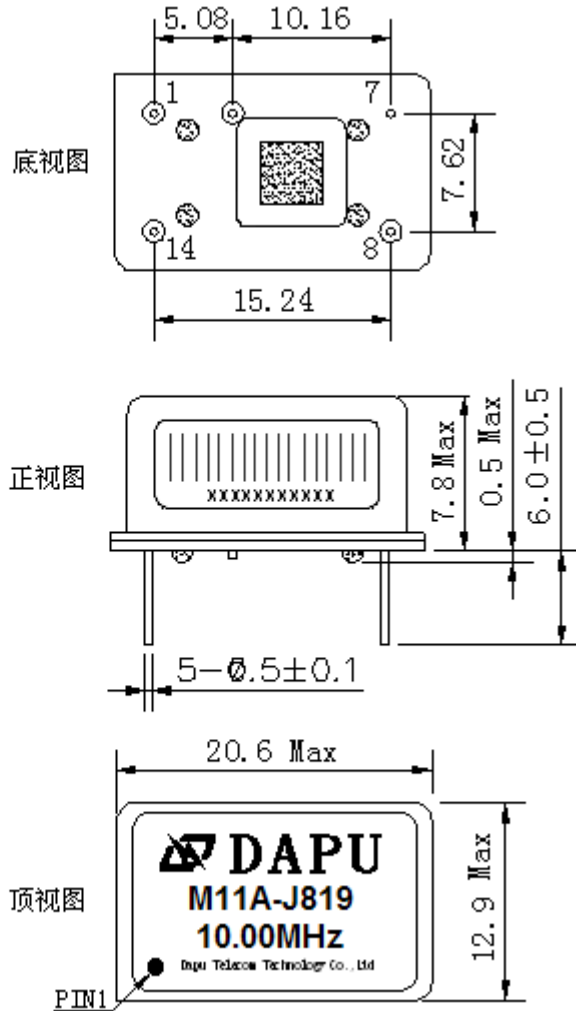


1、电性能

型号: M11A-J819-10.00MHz						
项目	指标描述	指标			单位	测试条件
		最小值	典型值	最大值		
输出	频率	10.00			MHz	
	波形	LVCMOS				
	低电平			0.4	V	V _{cc} =3.3V, O _{load} =15pF
	高电平	2.7			V	V _{cc} =3.3V, O _{load} =15pF
	占空比	45	50	55	%	@50%
	上升/下降时间 (10%~90%)		7	8	ns	@25℃
	带载		15		pF	
频率稳定度	温度特性	-0.1		+0.1	ppm	温度范围-40℃ 到 85℃, 参照 T _A =25℃, V _{cc} =3.3V, O _{load} =15pF
	初始频率准确度	-0.5		+0.5	ppm	参照 T _A =25℃, V _{cc} =3.3V, 测试结果; 出厂后 30 天内, 开机 5s 后测试
	电源特性	-0.1		+0.1	ppm	参照 T _A =25℃, V _{cc} 从 3.13V 到 3.47V, O _{Load} =15pF
	负载特性	-0.1		+0.1	ppm	负载变化量 5%, 参照 T _A =25℃, V _{cc} =3.3V, O _{load} =15pF
	日老化	-0.02		+0.02	ppm	T _A =25℃, V _{cc} =3.3V, 开机 1 小时后连续测试
	年老化	-1		+1	ppm	
电气特性	电流		10	15	mA	@25℃, V _{cc} =3.3V, O _{load} =15pF
	供电电压	3.13	3.3	3.47	V	
相位噪声	相位噪声		-138	-133	dBc/Hz	1KHz
环境特性	可工作温度	-40		+85	℃	
	存储温度	-50		+90	℃	
	静电敏感等级	人体模型, class2: 2000V to 4000V; ANSI/ESDA/JEDEC JS-001-2010.				
		机器模型, class B: 200V to 400V; ANSI/ESDA/JEDEC JS-001-2010.				
	湿敏等级	非湿敏				
	振动	测试条件: 0.75mm; 加速度: 10g; 10Hz~2000Hz~10Hz, 每个方向测试1小时(3个方向 X, Y, Z), GJB 360B-2009 方法204				
冲击	100g; 6ms; 后峰锯齿波(3个方向 X, Y, Z), GJB 360B-2009 方法213					

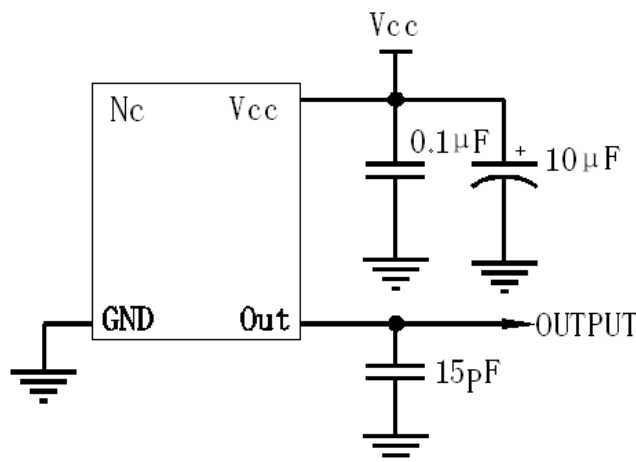


2、机械结构(mm)



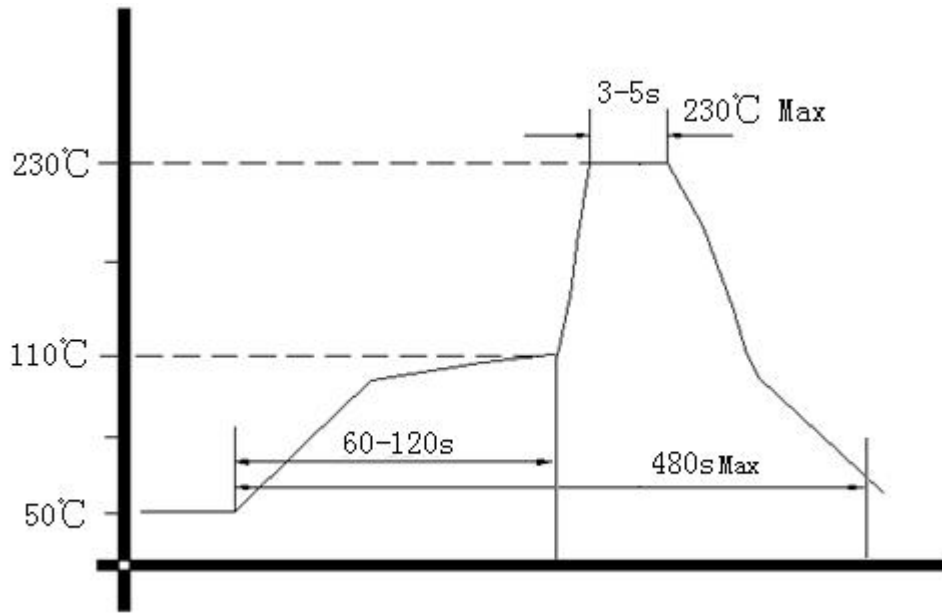
注:底视图为焊盘正对着观察者, 参考重量约为 4.2g

3、测试电路





4、波峰焊曲线图



5、包装, PVC 胶管, 10PCS /管 (mm)

