

客户宝号: _____

规格书

品名规格: **T75B-G319-20.00MHz**

出 图			承 认 印
制 图	审 核	核 准	请于承认签章 谢谢!
日期: 09 年 12 月 09 日			

东莞市大普通信技术有限公司

东莞市松山湖科技园新城大道 1 号

TEL: 0086-0769-88010888 FAX: 0086-0769-81800098



产品技术参数指标

型号: **T75B-G319-20.00MHz**

1. 输出

1.1. 频率	20.00MHz
1.2. 波形	HCMOS
	$V_{OH} \geq 2.7V, V_{OL} \leq 0.4V$
1.3. 占空比	45%~55% @50%
1.4. 上升/下降时间(10%~90%)	$\leq 5ns$
1.5. 负载	15pF

2. 频率稳定度

2.1. 温度特性	$\leq \pm 1.0 \times 10^{-6}$	@-40°C ~ +85°C	ref. to @25
	$\leq \pm 5.0 \times 10^{-7}$	@-30°C ~ +85°C	ref. to @25
2.2. 频率准确度	$\leq \pm 1.0 \times 10^{-6}$	@25°C, 出厂时校正	
2.3. 老化率	$\leq \pm 2.0 \times 10^{-8}/日$		
	$\leq \pm 1.0 \times 10^{-6}/第一年$		

3. 电气特性

3.1. 工作电压	+3.3Vdc (基准)
3.2. 工作电流	4mA (Typical)

4. 相位噪声(Typical)

4.1. 1KHz	-135dBc/Hz
4.2. 10KHz	-145dBc/Hz
4.3. 100KHz	-150dBc/Hz

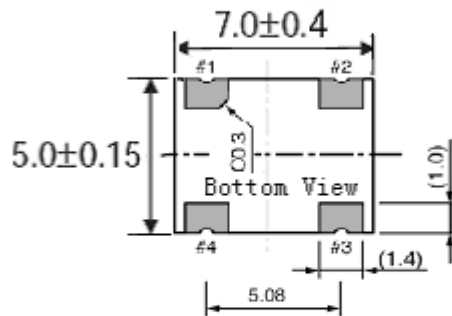
5. 环境特性

5.1. 工作温度	-40°C ~ +85°C
5.2. 存储温度	-45°C ~ +90°C
5.3. 振动	测试条件: 振幅: 0.75mm, 加速度: 10g 50Hz~2000Hz; 30min 一个循环, 每个方向测试 2H(3 个方向, X,Y,Z) IEC 68-2-06 Test Fc。
5.4. 冲击	100g 半正弦波(3个方向, X,Y,Z) IEC68-2-27 test Ea, severity 50A.
5.5. 跌落	从100cm高度自由下坠到混凝土或钢制成的平滑、坚硬的刚性表面IEC 68-2-32.



6. 机械结构:

6.1. 外形尺寸及管脚定义



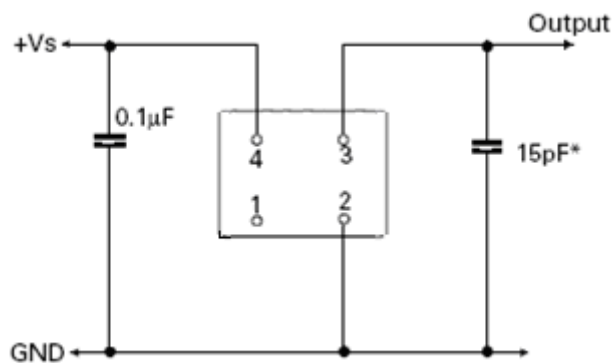
Pin Connections

#1	NC
#2	GND
#3	Output
#4	Vcc

注:底视图为焊盘正对着观察者,参考重量约为0.3g

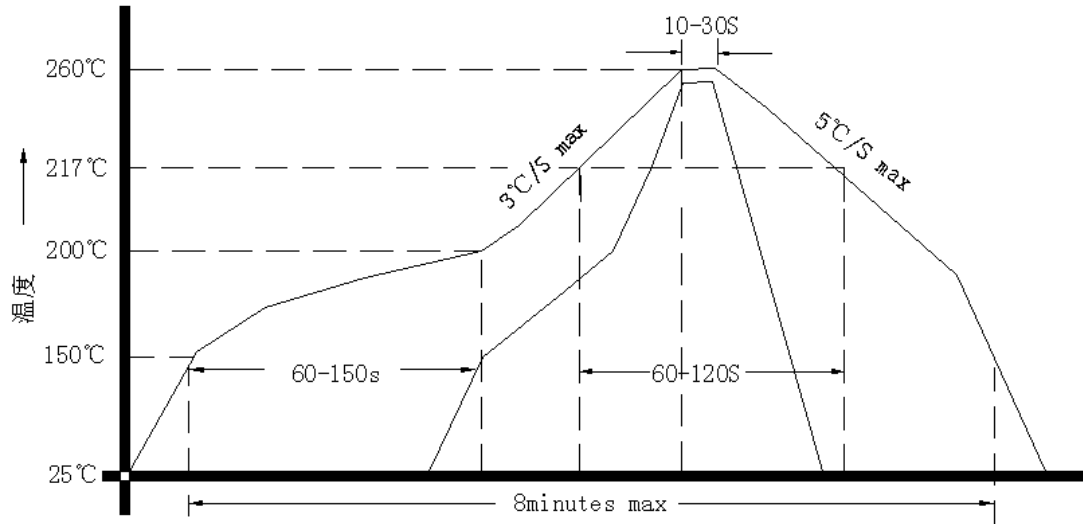
单位: mm

7. 电路图





8. 回流焊接曲线图 (RoHS)



9. 载带盘装

