

客户宝号: _____

规 格 书

品名规格: **T10A-BCAD-100.00MHz**

出 图			承 认 印
制 图	审 核	核 准	
日期: 08 年 12 月 06 日			

请于承认签章 谢谢!

东莞市大普通信技术有限公司

东莞市松山湖科技园新城大道 1 号

TEL: 0086-0769-88010888 FAX: 0086-0769-81800098



产品技术参数指标

型号: T10A-BCAD-100.00MHz

1. 输出

- 1.1. 频率 100.00MHz
- 1.2. 波形 LVTTL
Voh \geq 2.7V, Vol \leq 0.4V
- 1.3. 占空比 45%~55% @ 50%
- 1.4. 上升/下降时间(10%~90%) \leq 5ns

2. 频率稳定度

- 2.1. 温度特性 $\leq \pm 1.0 \times 10^{-6}$ @ -40°C ~ +85°C, @ 25°C
- 2.2. 老化率 $\leq \pm 2.0 \times 10^{-8}$ /日
 $\leq \pm 1.0 \times 10^{-6}$ /第一年

3. 电压

- 3.1. 工作电压 +3.3V \pm 5%

4. 电流

- 4.1. 工作电流 20mA(Typical)

5. 电压控制特性

- 5.1. 电压变化范围 1.65 \pm 1.0VDC (中心电压1.65VDC)
- 5.2. 斜率 正斜率
- 5.3. 线性 $\leq \pm 10\%$
- 5.4. 频率牵引范围 $\geq \pm 5.0$ ppm

6. 相位噪声(Typical)

- 6.1. 1KHz -110dBc/Hz

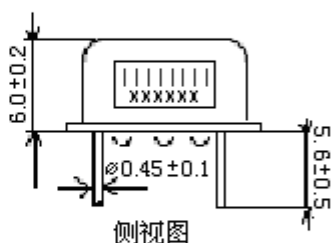
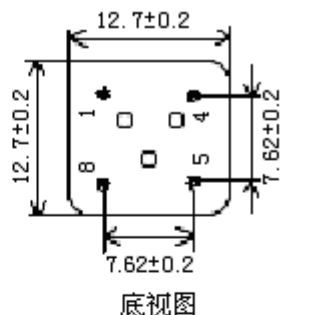
7. 环境特性

- 7.1. 工作温度 -40°C ~ +85°C
- 7.2. 存储温度 -55°C ~ +105°C
- 7.3. 保存 从包装盒取出之后, 建议保存条件为: 温度30°C, 湿度小于70%



8. 机械结构:

8.1. 外形尺寸及管脚定义



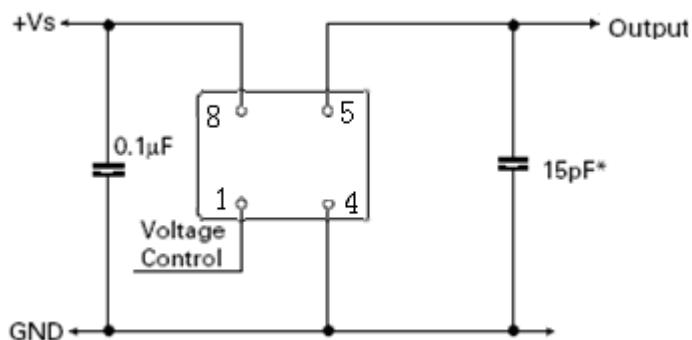
管脚	功能
1	电压控制端
4	地
5	频率输出
8	电源输入



注：底视图为针脚正对着观察者

单位：mm

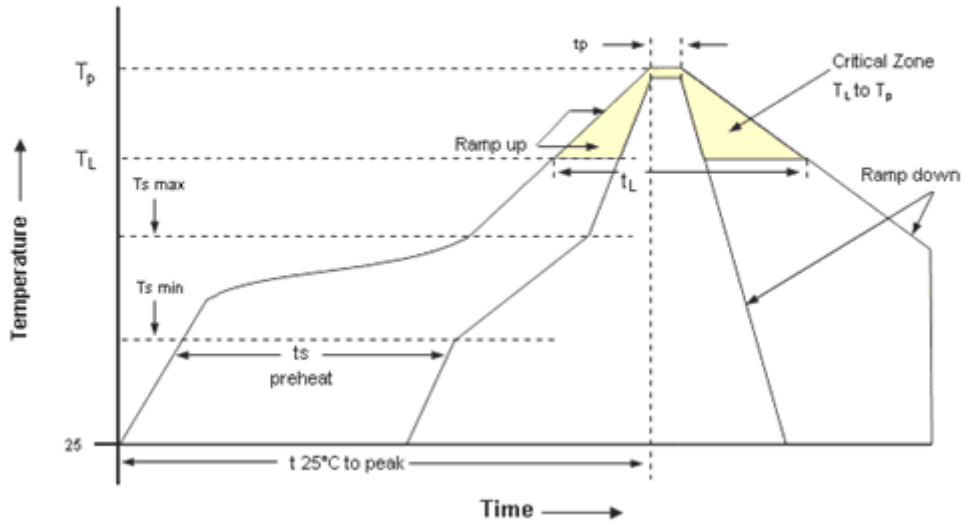
9. 电路图





10. 波峰焊曲线图

Solderprofile:



Profile Feature	Pb-Free Assembly	Profile Feature	Pb-Free Assembly
Average ramp-up rate (T _L to T _p)	3°C/second max.	Time 25°C to Peak Temperature	8 minutes max.
Preheat -Temperature Min T _{s_min}) -Temperature Min T _{s_max}) -Time (min to max) (t _s)	150°C 200°C 60-180 seconds	Time maintained above - Temperature (T _L) - Time (t _L)	217°C 60-150 seconds
T _{s_max} to T _L - Ramp-up Rate	3°C/second max.		
Time maintained above - Temperature (T _L) - Time (t _L)	217°C 60-150 seconds	Time within 5°C of actual Peak Temperature (t _p)	20-40 seconds
Peak Temperature (T _p)	max 260°C	Ramp-down Rate	6°C/second max.

Note: All temperatures refer to topside of the package, measured on the package body surface.