

客户宝号: _____

规格书

品名规格: T11A-JCAN-20.00MHz

出 图			确 认 印
制 图	审 核	核 准	 2010.12.7 请予确认签章 谢谢!
日期: 年 月 日			

东莞市大普通信技术有限公司

东莞市松山湖科技园新城大道1号

TEL: 0086-0769-88010888 FAX: 0086-0769-81800098



产品技术参数指标

型号：T11A-JCAN-20.00MHz

1. 输出

- | | |
|--------------|----------------------------|
| 1.1. 频率 | 20.00MHz |
| 1.2. 波形 | HCMOS
高电平>2.7V，低电平<0.4V |
| 1.3. 占空比 | 45%~55% |
| 1.4. 上升沿/下降沿 | < 5ns |

2. 频率稳定度

- | | |
|-----------|--|
| 2.1. 温度特性 | $\leq \pm 1.0 \times 10^{-6}$ @-20°C ~ +70°C, @25°C |
| 2.2. 老化率 | $\leq \pm 2.0 \times 10^{-8}$ /日
$\leq \pm 1.0 \times 10^{-6}$ /第一年 |

3. 工作电压

- | | |
|-----------|----------|
| 3.1. 工作电压 | +3.3V±5% |
|-----------|----------|

4. 电流

- | | |
|-----------|--------------|
| 4.1. 工作电流 | 5mA(Typical) |
|-----------|--------------|

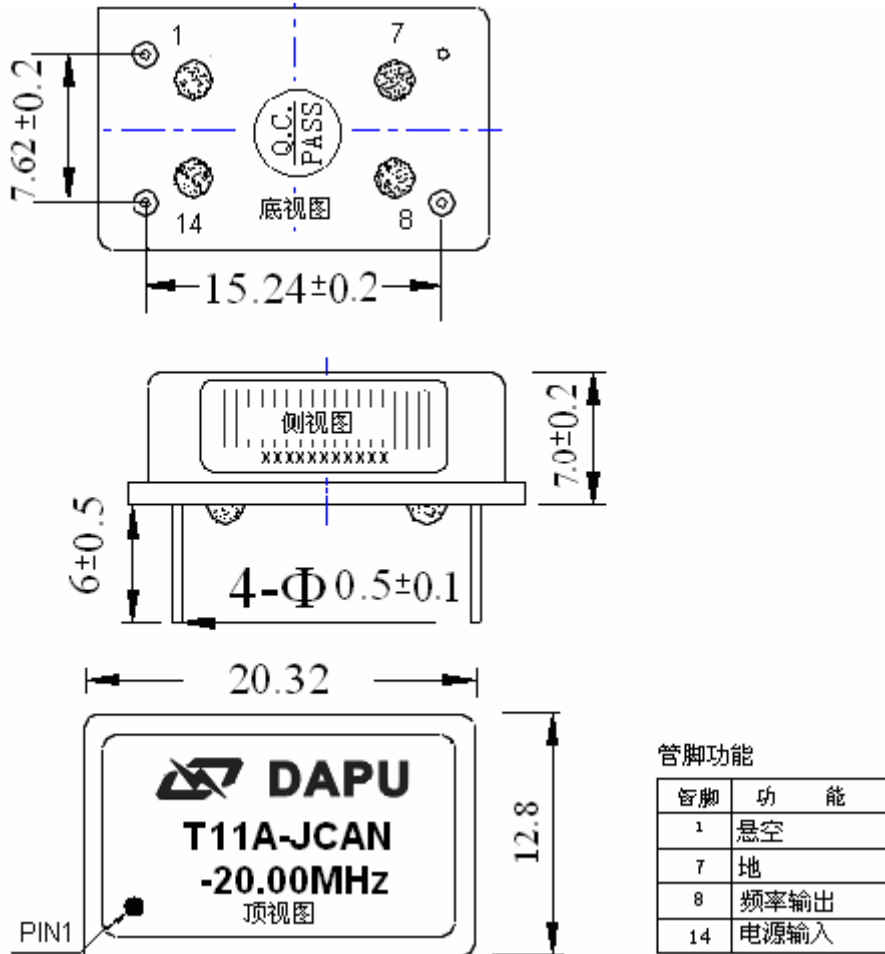
5. 环境特性

- | | |
|-----------|--|
| 5.1. 工作温度 | -20°C ~ +70°C |
| 5.2. 存储温度 | -40°C ~ +85°C |
| 5.3. 振动 | 测试条件：振幅1.52mm (5~26Hz) ,19.6m/s ² (26~500Hz),
20分钟一个循环，测试2小时 (3个方向, X,Y,Z) |
| 5.4. 冲击 | 980m/s ² ,6msec,半正弦波, 3个方向, 每个方向3次 |
| 5.5. 下坠 | 从75cm高度下坠到硬木板上 |
| 5.6. 保存 | 从包装盒取出之后, 建议保存条件为: 温度30°C,
湿度70% |



6. 机械结构:

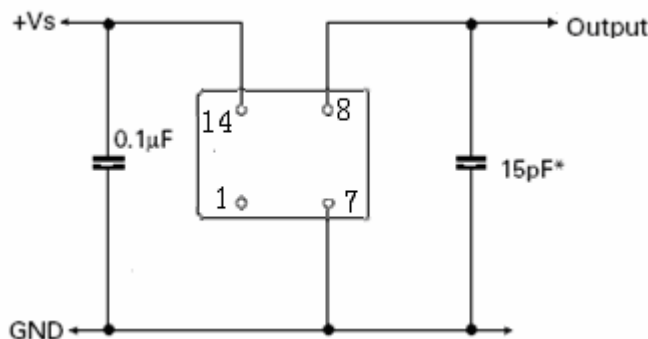
6.1. 外形尺寸及管脚定义



备注 1: 底视图为针脚正对着观察者

单位: mm

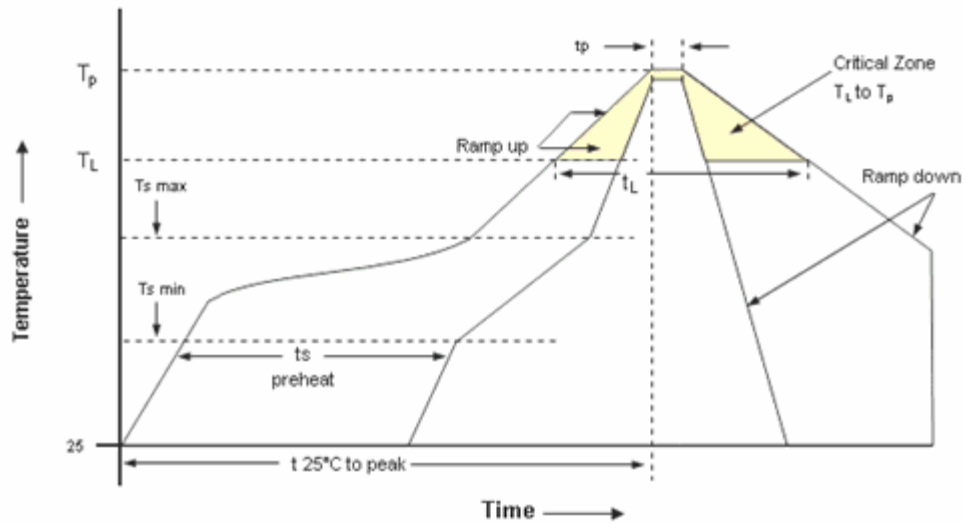
7. 电路图





8. 波峰焊曲线图

Solderprofile:



Profile Feature	Pb-Free Assembly	Profile Feature	Pb-Free Assembly
Average ramp-up rate (T_L to T_p)	3°C/second max.	Time 25°C to Peak Temperature	8 minutes max.
Preheat - Temperature Min ($T_{s\min}$) - Temperature Min ($T_{s\max}$) - Time (min to max) (t_s)	150°C 200°C 60-180 seconds	Time maintained above - Temperature (T_L) - Time (t_L)	217°C 60-150 seconds
$T_{s\max}$ to T_L - Ramp-up Rate	3°C/second max.		
Time maintained above - Temperature (T_L) - Time (t_L)	217°C 60-150 seconds	Time within 5°C of actual Peak Temperature (t_p)	20-40 seconds
Peak Temperature (T_p)	max 260°C	Ramp-down Rate	6°C/second max.