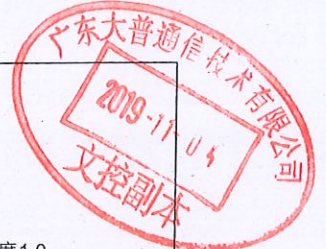
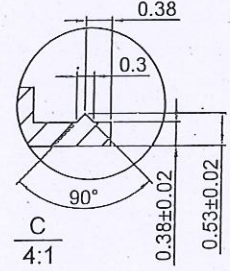
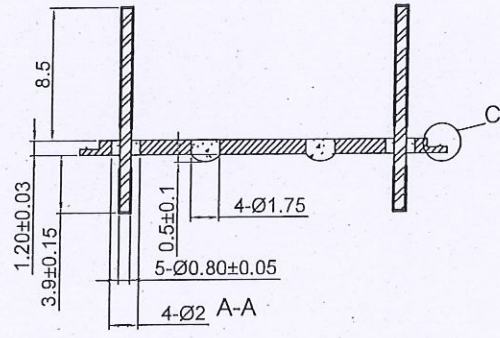
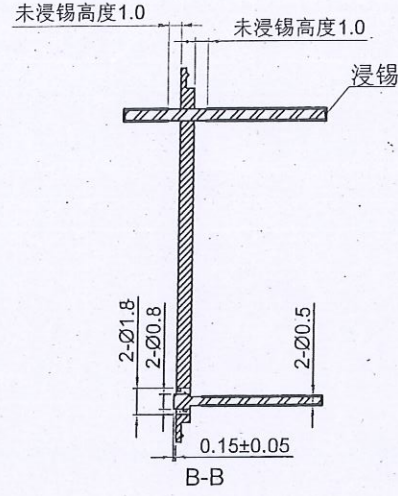
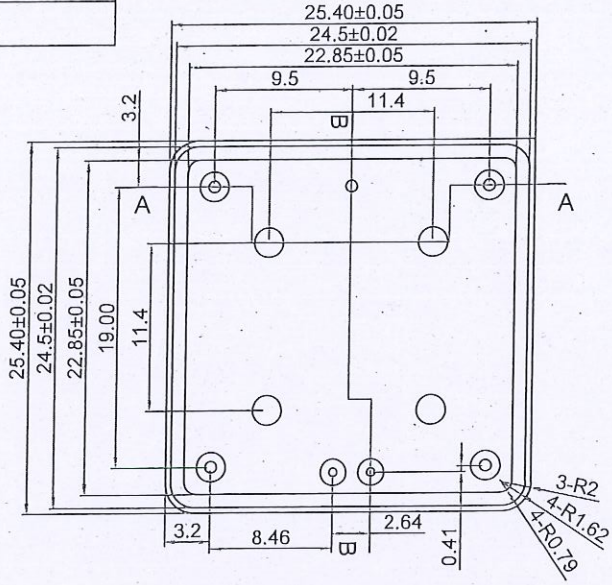


293



图号:	RDTEMP1470
	RDTEMP1667
版本号:	1.1



技术要求:

- 1) 没有GLASS变形和裂纹, STAND GLASS HAIR裂纹没关系;
- 2) 烧结磁珠前先预镀暗镍8小时, 磁珠烧结完成后化镀镍, 再热浸锡, 保证可焊性良好;
- 3) 针脚弯曲max: 5°;
- 4) 本体与端子应能达到: 耐压Vdc 250V, 30秒无击穿, 绝缘电阻1000MΩ以上;
- 5) 气密性: 在气压小于或等于1Kpa时保持1分钟, 应无漏气;
- 6) 表面为磨砂亮光;
- 7) 外观: 没有压痕、毛边、污迹、变形;
- 8) 可靠性验收标准: 盐水浓度为5%, 温度35度, 48小时盐雾试验后表面应无锈蚀;
- 9) 符合RoHS标准。

4			
3			
2			
1			
序号	材质	数量	备注

品号	RDTEMP1470-RDTEMP1667		设计	黄源 19.10.30		
规格名称	25*25*12.7晶振底座		核对	李旭 19.10.20		
大普通信技术有限公司			工艺会签	王伟 2019.10.30		
单位	mm	未标注公差	±0.1	标准化	李伟 19.10.30	
材料	T12钢	镀层材料	化镀镍	审核	王义 19.10.30	更改下引脚和磁珠公差 黄源2019-3-26
比例	2:1	镀层厚度	2~8um	批准	李伟 19.10.30	更改内容 更改人\日期