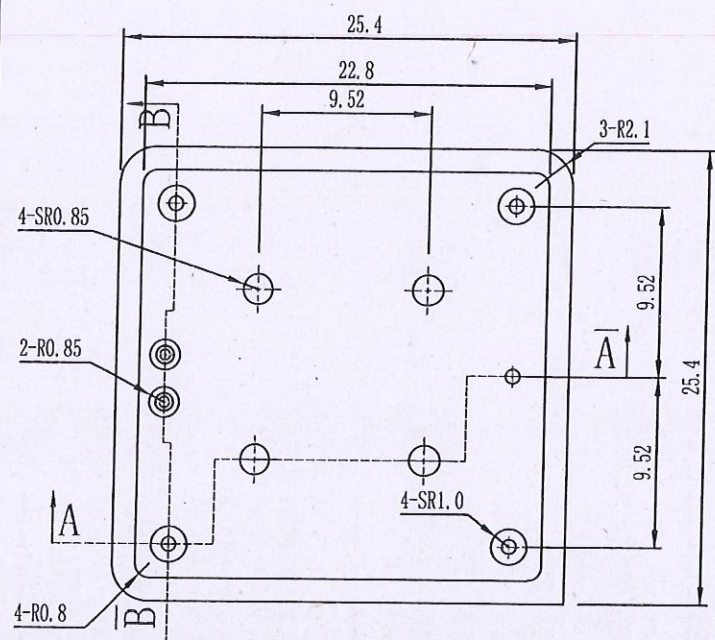
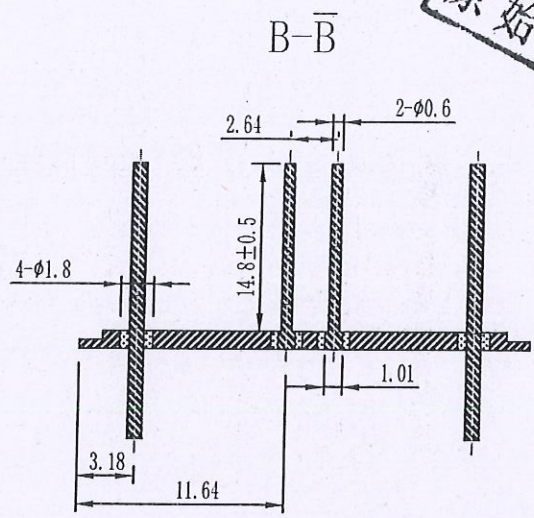
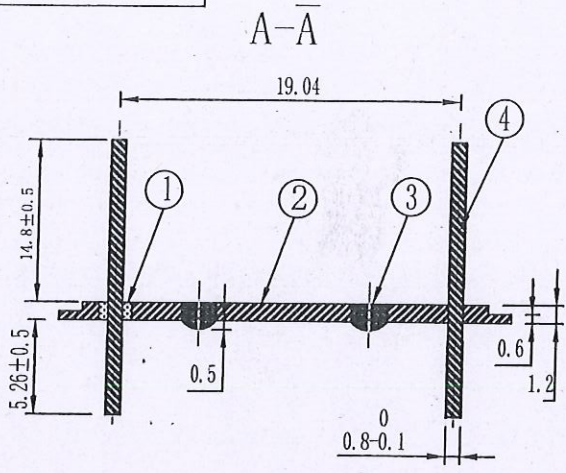


319

受控文件
原始文件

图号: RDTEMP1599
版本号: 1.0



- 技术要求:
- 1) 针脚浸镍厚度2-8um;
 - 2) 没有GLASS变形和裂纹;
 - 3) 针脚弯曲max: 5°;
 - 4) 本体与端子电性能达到DC250±5VOLT1000MΩ以上;
 - 5) 外观: 没有压痕、毛边、污迹、变形;

4	KOVAR	7	管脚
3	SPCC	1	底座
2	SOFT GLASS	4	定高玻璃珠
1	HARD GLASS	6	绝缘玻璃珠
序号	材质	数量	备注

品号	RDTEMP1599			设计	王伟 2018.12.24		
规格名称	晶振底座, 25*25 (测试系统用)			核对	李俊 2018.12.24		
大普通信技术有限公司				工艺会签	王伟 2018.12.24		
单位	mm	未标注公差	±0.1	标准化	王伟 2018.12.24		
材料	H=钢	电镀层材料	化镀镍	审核	赵浩翔 2018.12.24		
比例	1:1	电镀层厚度	2-8um	批准	王伟 2018.12.24	标记	更改内容 更改人\日期