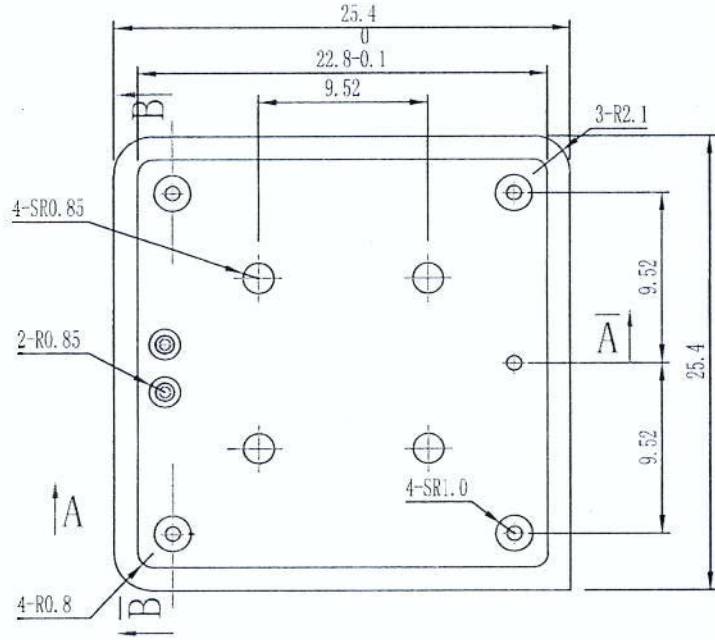
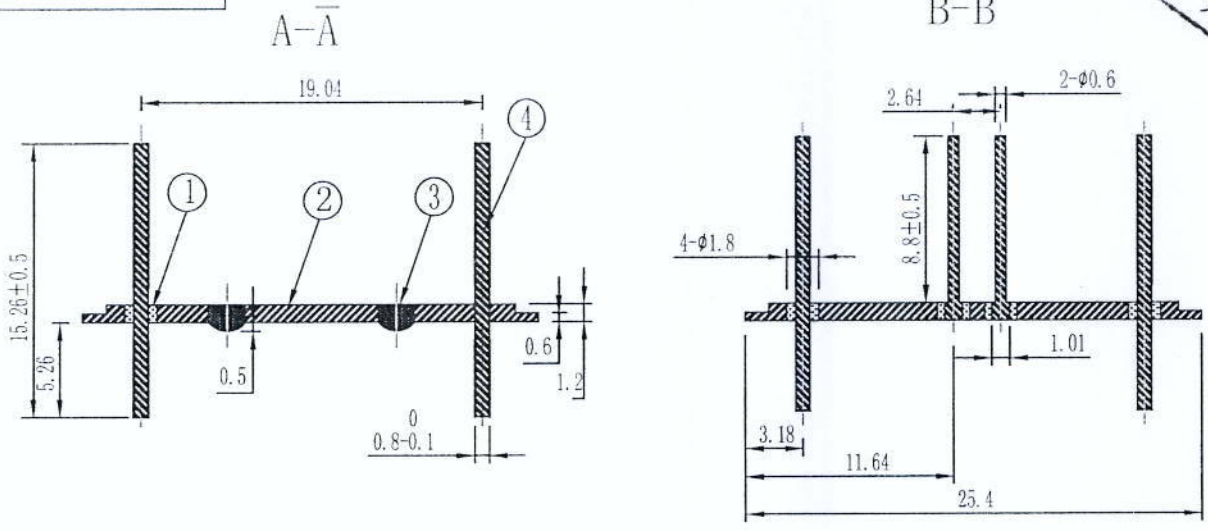


2.

受控文件
原始文件

图号: WGM252513Y3D
版本号: 1.2



- 技术要求:
- 1) 针脚电镀镍后热浸锡, 保证焊脚的可焊性良好;
 - 2) 没有GLASS变形和裂纹, STAND GLASS HAIR裂纹没关系;
 - 3) 针脚弯曲max: 5°;
 - 4) 本体与端子电性能达到DC250±5VOLT1000MΩ以上;
 - 5) 气密性He-Leak 1X10 atm.c.sec以下;
 - 6) 外观: 没有压痕、毛边、污迹、变形;
 - 7) 磁珠颜色统一要求乳白色。

4	KOVAR	7	管脚
3	SPCC	1	底座
2	SOFT GLASS	4	定高玻璃珠
1	HARD GLASS	6	绝缘玻璃珠
序号	材质	数量	备注

品号	WGM252513Y3D			设计	王伟 18.6.1		
规格名称	晶振底座, 25*25*12.7 (不锈钢翻边)			核对	王伟 18.6.1		
大普通信技术有限公司				工艺会签	王伟 18.6.1		
单位	mm	未标注公差	±0.1	标准化	1.2	引脚增加浸锡要求	王伟 2018-5-2
材料	H=钢	电镀层材料	化镀镍	审核	1.1	增加磁珠颜色要求	王伟 2017-4-19
比例	1:1	电镀层厚度	2-8um	批准	1.2	更改内容	更改人\日期